

# Une nouvelle école à La Plaine !

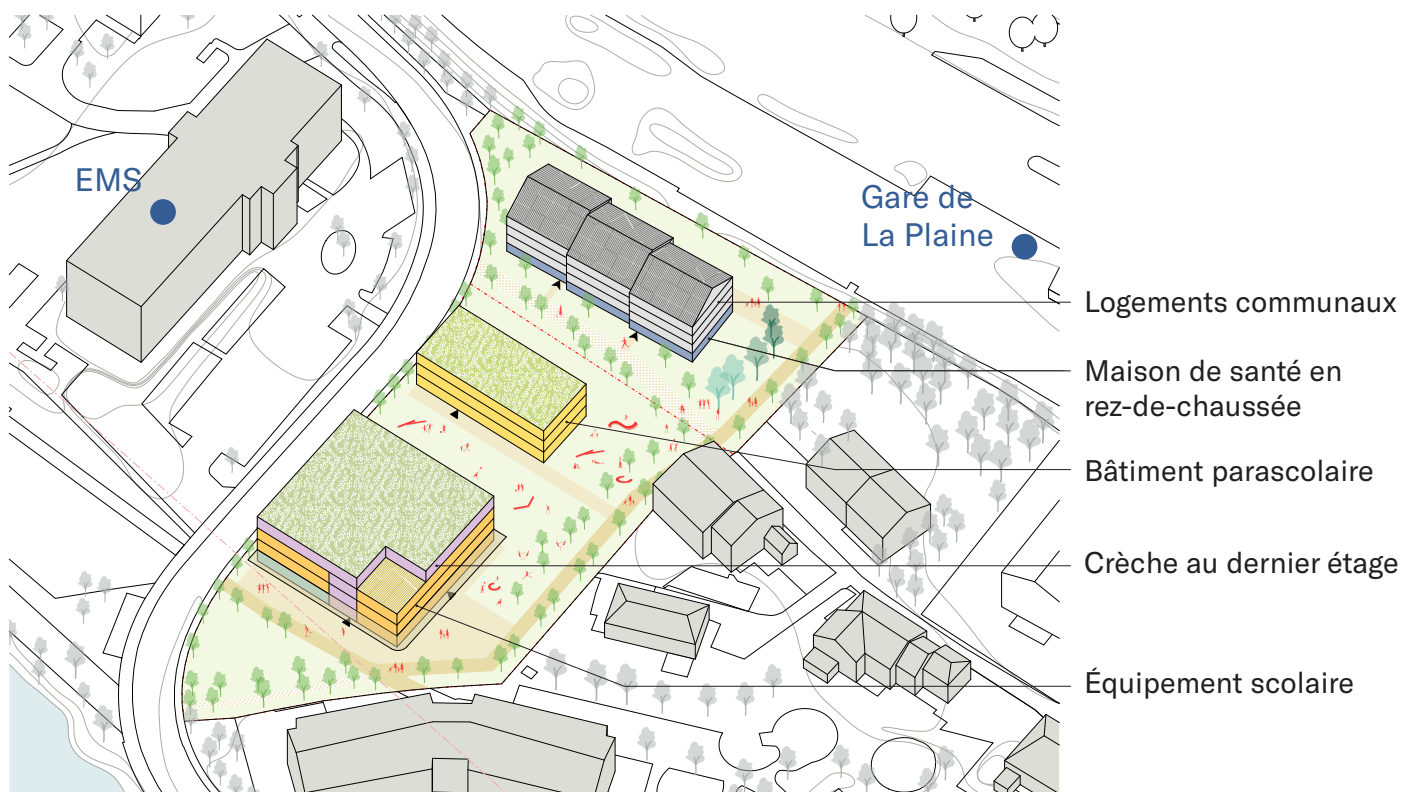
Votre avis nous intéresse ! Répondez à ce questionnaire pour nous aider à construire un projet communal de qualité !

## Présentation du projet

La commune est propriétaire de la parcelle 1379, située à La Plaine le long de la route de Challex, au sud de la gare, en face de l'EMS. Aujourd'hui occupée par des jeux pour enfants, des potagers et un parking, cette parcelle est destinée, conformément à l'image directrice de La Plaine et au plan directeur de quartier du Plan du Rhône, à accueillir un équipement public dans sa partie sud, ainsi que des logements et des activités en rez-de-chaussée dans sa partie nord.

La volonté d'implanter une école sur la partie sud du site découle de trois constats établis à l'échelle du territoire : la saturation des écoles et de la salle polyvalente qui accueille les activités parascolaires et sportives, la complexité des déplacements entre les différents équipements publics, ainsi que la situation actuelle de l'école de La Plaine dans un périmètre exposé à des risques majeurs en raison de sa proximité avec le site industriel Firmenich.

L'avancement du projet permet aujourd'hui d'envisager l'organisation d'un concours portant sur la réalisation d'un équipement scolaire de 4 classes et de 4 locaux communaux (pouvant être reconvertis au besoin), une crèche de 40 places, des logements, d'une maison de santé et des espaces publics. La première étape de cette démarche consiste à élaborer un cahier des charges fondé sur la récolte des retours et avis de la population sur ce projet dans le cadre de ce processus de concertation. Cette concertation s'appuie sur une proposition coordonnée par une équipe de mandataires, présentée ci-dessous, sur laquelle nous vous invitons à vous prononcer.



Cette image propose une première hypothèse volumétrique permettant d'appréhender le programme et de tester la capacité d'accueil de la parcelle. Elle constitue une base de réflexion et non un projet figé. Dans le cadre de la concertation et du futur concours, **les volumes, les formes bâties et leur implantation seront réinterrogés** afin de faire émerger un projet intégré dans son contexte, harmonieux et fonctionnel.

Nom/Prénom (Facultatif) :

Âge (Facultatif) :

Lieu d'habitation :

## Questionnaire 1/2

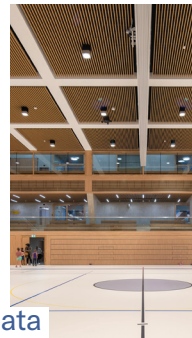
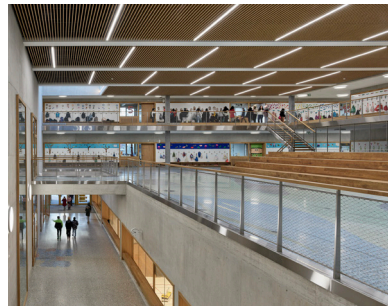
Voici 3 références d'école de construction récente :



**1. Ecole-Mairie de Satigny (GE) - Giorgis Rodriguez Architectes**

### Fiche technique

Surface de plancher : 7 273 m<sup>2</sup>  
 Nbre de classes : 18 classes  
 Programme : Programme sportif et associatif semi-enterré / Programme scolaire en surface (réfectoire, cuisine, locaux parascolaires et salle des maîtres en rdc, salles de classe dans les étages)  
 Nbre de niveaux : 3



**2. Equipement public de l'étang - Vernier (GE) - Bonhôte Zapata**

### Fiche technique

Surface de plancher : 8 500 m<sup>2</sup>  
 Nbre de classes : 16 classes  
 Programme : Ecole primaire, crèche, salles de sports, dojo, maison de quartier, centre d'arts martiaux, jardins urbains  
 Nbre de niveaux : 4



**3. Centre scolaire Salvan (VS) - Bonnard Woeffray**

### Fiche technique

Surface de plancher : 3 250 m<sup>2</sup>  
 Nbre de classes : 9 classes  
 Programme : Salles de classe, 5 demi-salles, bibliothèque, salle de sport polyvalente  
 Nbre de niveaux : 4

Selon vous :

Quel bâtiment s'intègre le mieux dans son environnement (village, nature, vue) ? 1  2  3

Quel projet propose la volumétrie la plus adaptée à la futur école de La Plaine (taille, hauteur, implantation) ? 1  2  3

Quel projet propose les espaces et usages les plus intéressants pour les enfants et le village ? 1  2  3

Dans quel projet vous projetez-vous le mieux en termes d'ambiance, de lumière et de qualité des espaces ? 1  2  3

## Questionnaire 2/2

Quels programmes communaux le bâtiment de l'école pourrait-il accueillir dans les quatre salles disponibles ?

.....

En complément de la maison de santé au rez-de-chaussée des logements, quelle programmation imaginez-vous pour animer l'espace public ?

.....

Cochez le matériau qui vous semble le plus adapté pour un équipement public (école/crèche) et pour un projet de logement.

### Bois




École  
Crèche

Logements

### Métal




École  
Crèche

Logements

### Béton




École  
Crèche

Logements

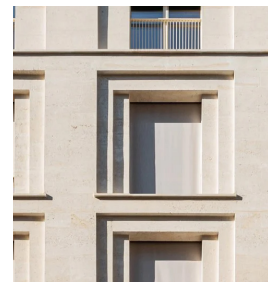
### Brique




École  
Crèche

Logements

### Pierre




École  
Crèche

Logements

Quels espaces publics manquent aujourd'hui à La Plaine ?

.....

A quels usages devrait-on destiner le préau en dehors des heures d'ouverture de l'école ?

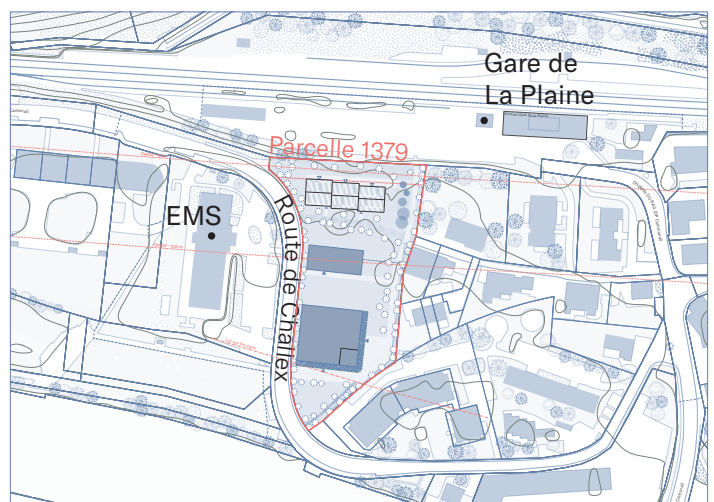
.....

Sur la carte :

1. Dessinez votre trajet habituel pour relier le quartier du Plan du Rhône et indiquez ci-dessous votre moyen de transport privilégié :

.....

2. Dessinez une **croix** sur les endroits les plus dangereux de la route de Challex et un **cercle** sur les nouvelles traversées piétonnes nécessaires selon vous.



Merci de retourner le questionnaire à la mairie, dans la boîte à lettre du rez-de-chaussée, par courrier postal à Mairie de Dardagny, rte du Mandement 520, 1283 Dardagny ou par courriel à [info@dardagny.ch](mailto:info@dardagny.ch)